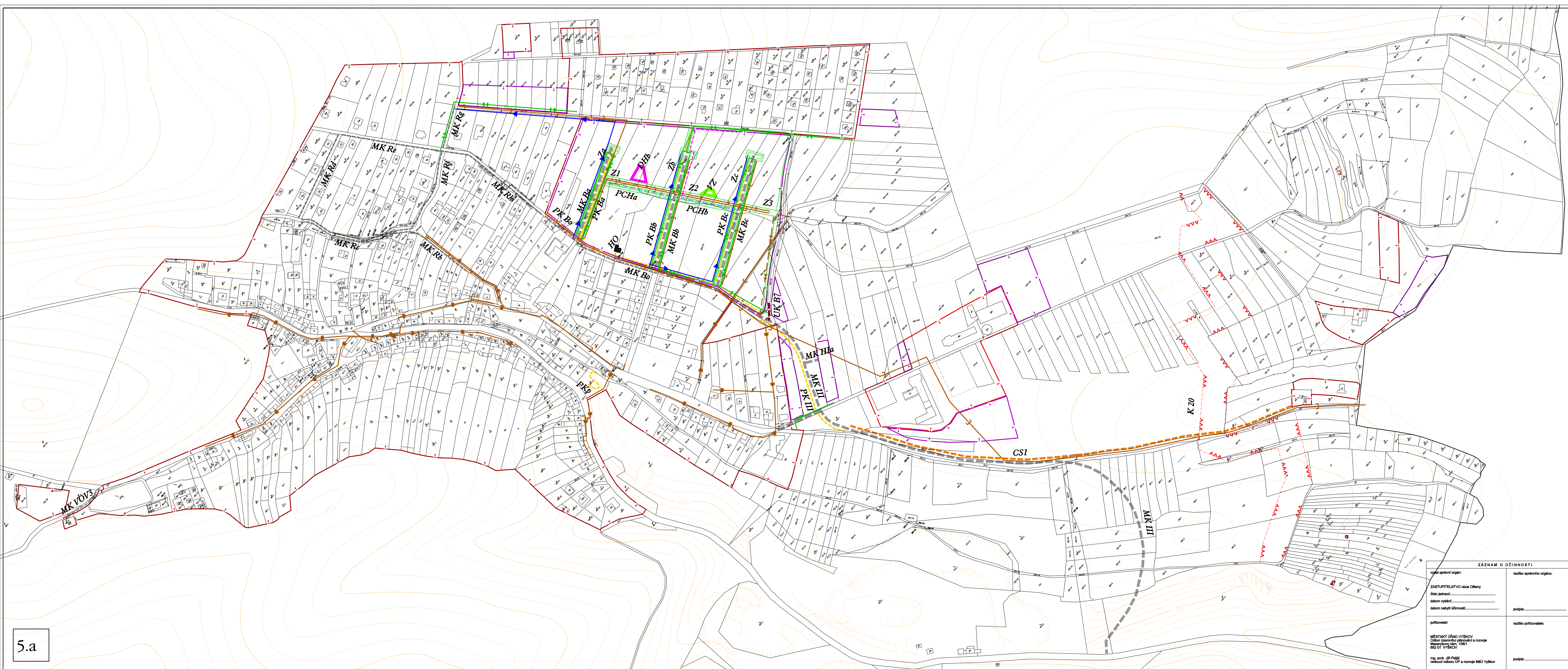


OLŠANY



- LEGENDA**
- STAVY:
 - červená čára: stavba
 - modrá čára: stavba
 - červená čára: hranice zastavěného území / zastavěných ploch
 - Veřejně prospěšné stavby a opatření, pro které lze vyhlásit veřejně prospěšné stavby**
 - DOPRAVNÍ INFRASTRUKTURA**
 - červená čára: místní komunikace a rozšíření místních komunikací
 - modrá čára: oběsměrná komunikace
 - červená čára: požární chodník
 - červená čára: pěší komunikace
 - červená čára: cyklostezka, včetně pruhu pro pěší
 - TECHNICKÁ INFRASTRUKTURA**
 - červená čára: vodovod
 - červená čára: dešťová kanalizace
 - červená čára: jednotná kanalizace
 - červená čára: splašková kanalizace
 - červená čára: výtlak odpadních vod
 - červená čára: STP, plynovod
 - červená čára: kabelové vedení VN
 - červená čára: železný most pro sítě technické infrastruktury
 - VOVNÍ HOSPODÁŘSTVÍ V KRAJINĚ**
 - červená čára: vodní plocha s rekreační funkcí
 - Veřejně prospěšná opatření**
 - červená čára: ČSĚS - nadregionální bakonkor
 - Asanace**
 - červená čára: hospodářský objekt
 - Veřejně prospěšné stavby a opatření, pro které lze uplatnit předkupní právo**
 - Veřejně prospěšné stavby**
 - červená čára: obánské vybavení
 - Veřejně prospěšná opatření**
 - červená čára: veřejná prostranství, včetně veřejné zeleně

ZÁZNAM O ÚČINNOSTI	
výhled správní orgán:	načto správního orgánu:
ZASTUPITELSTVO obce Olšany	
Dělní jednotka:	
datum vydání:	
datum nabytí účinnosti:	
pořizovatel:	načto pořizovatele:
MĚSTSKÝ ÚŘAD VÝŠKOVY Odbor územního plánování a rozvoje Ing. arch. JIŘÍ PAVEL včetně úřadů ÚP a rozvoje MČÚ Výškova	

Obec: Výškovy	Obec: Lůw & spol., s.r.o.
Okres: Lanškrounský Okres Olšany	Okres: Lanškrounský Okres Olšany
Podle: MČÚ Výškova	Podle: MČÚ Výškova
Územní plán OLŠANY	
I. NÁVRH	
Výkres č.: 5.	Název výkresu: Veřejně prospěšné stavby, opatření a asanace
Číslo výkresu: 07-012	Číslo měřítka: 1:2000
Stavba: 11.2.2009	Stavba: 11.2.2009

5.a